

# ボランティア募集

## はじめのいっぽ

自分のために、地域のために。  
ボランティア活動はできるときに  
できる分だけ始めるのがコツです。

**ピンと芽が出たところに  
まずは問い合わせしてみましょう。**



ボランティア活動が生活の一部となり、楽しみながら参加させていただいています。地域に支えられながら続いているこの活動を、これからも楽しんでいきたいです。



辛党喫茶ボランティア  
市原野社協 宮本さん

利用者さんと一緒に笑って、自分も元気になっていきます。「お仕事」では得られないこの楽しさを、みなさんにも体験してもらいたいです。



市原デイサービス  
レクボランティア 福井さん

「あなたに会いに来たよ」と言ってもらい、とても感動したことが忘れられません。自分ができることをできる範囲でやっています。



市原デイサービス  
レクボランティア 赤松さん

ご不明な点は福祉ボランティアセンターまで

# 子ども

遊びやレクを通じた世代間交流!

## 下京区 しもせいチャレンジ☆キッズ ~遊びや野外活動を通して大学生、小学生と一緒に成長しよう!~

青少年ボランティアスタッフと小学生が、スポーツやレクリエーションなどの遊びを通して、相互に交流を行い、共に成長することをめざします。

子どもと関わることが好きな人、児童教育に関心のある人、体を動かすことが好きな人、何か始めたい人。子どもの目線に立って、一緒に活動を作り上げていきませんか?

★今後の予定★

6月 伏見青少年活動センターで運動会  
8月 花脊山の家でキャンプ

📅 ミーティング 毎週(金) 18:00~21:00  
運動会 6月17日(日) 10:00~  
キャンプ 8月9日(木)~10日(金)

📍 所 下京青少年活動センター (ミーティング会場)

🚶 JR、近鉄、地下鉄「京都」徒歩10分、京阪「七条」徒歩7分

👤 下京青少年活動センター (担当: 田中周子)

📍 下京区川端町13

📞 TEL 075-353-7750 FAX.075-353-7740

✉️ shimogyo@ys-kyoto.org 🌐 http://ys-kyoto.org/shimogyo/



子どもたちと楽しく遊びませんか?!

## 左京区 障害のある子どもと一緒に遊んでくださるボランティアさん大募集!!

現在当クラブには小学校1~5年生の子どもたちが通い、かけこやボール遊び、お絵かきやごっこ遊びなどさまざまな遊びをしています。障害のある・なしにかかわらず子どもたちが楽しみ、生活習慣を身につけていけるよう、援助や見守り等をしてくださる介助ボランティアを募集いたします。

- 🕒 随時 所 京都市高野児童館
- 🚌 京都バス「鬱倉橋」東へ徒歩すぐ  
市バス「田中大久保町」西へ徒歩4分
- 👤 おおむね18~65歳未満の健康な方(高校生不可)
- 📄 京都市児童館学童連盟に登録していただきます
- 🛡️ ボランティア保険あり

京都市高野児童館 (担当: 渡辺)  
左京区高野西開町5 (左京合同福祉センター 2階)  
TEL&FAX 075-722-4640



リアルな「街」で子どもの学習支援!

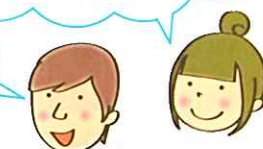
## 上京区 スチューデントシティ・ファイナンスパーク学習ボランティア募集

施設に再現した「街」で、接客や販売などの仕事や生活設計を構築する体験学習を通して、社会や経済のしくみなどを学ぶ「スチューデントシティ学習」(小学校4~6年生対象)と「ファイナンスパーク学習」(中学校・総合支援学校生徒対象)において、学習支援をしていただけるボランティアさんを募集しています。特別な知識や経験は必要ありません。まずは説明会にご参加ください。  
[ボランティア募集説明会] 6月21日(木) 10:00~12:00

### わくわく ボランティアボイス

最初はとまどっていた生徒たちが、収入・家族構成などによって真剣にプランを考え込んでいる姿を見て、うれしく思いました

社会人としての心構えから接客態度など、学校では学べない授業で、ボランティアの自分にも得るものがありました



🕒 平日 9:00~15:00 (月1~2回でも大歓迎!)  
説明会 6月21日(木) 10:00~12:00

📍 京都まなびの街生き方探究館

🚶 地下鉄「丸太町」徒歩8分、  
市バス「府庁前」徒歩3分または「堀川下立売」徒歩5分

👤 18歳以上の方ならどなたでも

📄 ①氏名(ふりがな)②年齢③連絡先を、電話・FAX・電子メールによりご連絡ください。

📅 締切 6月15日(金)

京都市教育委員会 京都まなびの街生き方探究館  
企画推進室 (担当: 不破)

上京区西洞院通下立売下東裏辻町402

📞 TEL 075-253-0880 (平日9:00~17:30)

FAX.075-253-0878 ✉️ scfp@edu.city.kyoto.jp



## ボラセンアート

今月の画伯  
Satsukiさん

ふたばちゃんの  
似顔絵募集中!



# 障がい

初心者大歓迎! 年齢・経験不問!

## 下京区 障害者、高齢者のデイサービスなどでのボランティア募集

障害者、高齢者のデイサービスまたは放課後等デイサービスでのボランティアを募集しています。みなさんと楽しい時間を過ごして下さる方、初心者の方も大歓迎です。この時間、この部分だけという気軽な気持ちで参加していただけます。

〈活動内容〉

👤 ご利用者との会話 🍽️ 昼食配膳のお手伝いなど

元気いっぱいスタッフばかりなので、一緒に盛り上げていただきたいです。ご応募お待ちしております。

🕒 随時(日曜日以外)

📄 銭形企画 (担当: 上野)

📍 下京区黒門通五条下ル柿本町594番地33

📞 TEL 075-353-4880 FAX.075-353-4891

✉️ letszenigata@zenigata-kikaku.or.jp



カヌーに興味のある方、参加お待ちしております!!

## 京都市外 第30回パラマウント・チャレンジ・カヌー in 京都 サポートボランティア募集

第30回パラマウントチャレンジカヌー in 京都が開催されるにあたり、ファミリーカヌー講習会をサポートして下さるボランティアを募集します。

初めての方はボランティア講習会へご参加ください。詳細は下記URLをご覧ください。



🕒 ボランティア講習会 6月10日(日) 10:00集合  
大会当日 7月8日(日) 8:30集合

📍 所 カヌークラブハウス(京都府由良川)

👤 ¥2,000円(保険・昼食・記念Tシャツ代)

📄 大会URLよりご確認ください 📅 締切 6月15日(金)

パラマウント・チャレンジ・カヌー in 京都実行委員会  
南区吉祥院西定成町35

📞 TEL 090-1070-6044 (江村) 20時以降  
080-6132-7274 (佐井)

FAX.075-691-4102

✉️ kyotopara@gmail.com

🌐 http://outdoor.geocities.jp/kyotopara/

京都市福祉ボランティアセンターに  
寄せられる電話にお答えします。

教えて!

ふたばちゃん 13



**Q** 福祉施設で活動してみたいです。  
施設の職員さんはどのように思っていますか?

**A** 「ボランティアさんが活動される日は、ご利用者の表情も違い、生き生きとされています。ご利用者の満面の笑顔が見られるのは、何よりボランティアさんの力です。」  
(市原寮ボランティア担当 三角さんより)

ボランティアさんの活躍を心待ちにしている福祉施設はたくさんあります。気になる施設へ、一度お問い合わせしてみてください。

