

ボランティア募集情報

子ども

右京区 食べることは生きること
春休みだよ! 食事をみんなで作ろう
食材の買物・準備・クッキング

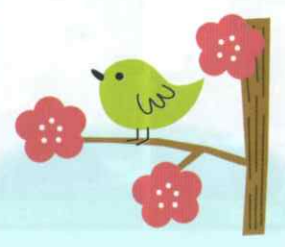
子どもが親しみを感じるよう、一緒に参加して盛り上げてください。

◆春休みお楽しみ会◆

- みんなで作ってみんなで食べよう
 - 買い物(生協へ行きたい子と一緒に)
 - 調理(野菜を切る、炒めるなど)
- 食後お楽しみ会
 - 手品 ● 紙芝居 ● 手作り遊び



L 3月21日(水)
所 グループリビング「ことらいふ嵯峨野」
 (京都市右京区太秦中筋町1-2)
所 市バス「太秦北路町」停留所よりすぐ
 (丸太町通山越交差点東入ル ファミリーマート南側)
付 添いを手伝ってくれる方、見守ってくれる方、高校・大学の学生さん など
グループリビング「ことらいふ嵯峨野」(担当:野上)
 〒616-8184 京都市右京区太秦中筋町1-2
TEL&FAX 075-873-1200



障がい

伏見区 利用者さんの「〇〇したい!」想いをサポートしてください
障害者通所施設ボランティア募集

京都市ふしみ学園は知的に障害がある18歳以上の方が通う施設です。利用者さんの「〇〇したい!」という想いをお仕事になっており、それに取組む際の、ちょっとしたお手伝いをお願いします。



- ◆体を動かしたい!
 - ポスティング(情報誌、広告)
 - 清掃(センター内、馬小屋、マンション)
 - 除草・ゴミ拾い(遊休地、公園)
 - ◆道具を使いたい→器具の解体など
 - ◆家事がしたい→洗濯、配膳、アイロン掛けなど
 - ◆お店屋さんがしたい→お米販売、野菜販売、喫茶など
- 施設側はもちろん、活動されるみなさんにとっても、ふしみ学園でのボランティア活動が充実したものになるようサポートいたします。みなさんのご参加をお待ちしています。

所 京都市ふしみ学園
所 近鉄電車または京阪電車「丹波橋」駅下車徒歩約7分
社会福祉法人 京都身体障害者福祉センター
京都市ふしみ学園(担当:古川)
 〒612-8318 京都市伏見区紙子屋町544
 京都市伏見社会福祉総合センター 3F
TEL 075-603-1288 FAX.075-603-1289
 http://f-gakuen.sakura.ne.jp/

山科区 一緒に楽しい旅を!

社会参加訓練事業同行 看護師ボランティア募集

障害のある方の外出・宿泊に同行いただくボランティアです。参加者がケガをした場合の処置や、体調不良時のケアをお願いします。看護業務にあたっていないときは、参加者と交流しながら一緒に楽しんでください。

L 4月4日(水)~5日(木) (2日間)
所 集合・解散:山科区役所前
 行先:富山県方面(魚津 金太郎温泉・越中八尾観光会館 他)
所 地下鉄「柳辻」駅すぐ
人 看護師で、宿泊できる方。女性からの要望があり、できれば女性が望ましい。
費用 集合場所への交通費はご負担ください。旅費・食事は負担します。
定 1名 **備** 申込め切:3月23日(金)
山科区身体障害者団体連合会(担当:西)
TEL&FAX 075-501-4750



高齢

左京区 運動型デイサービスでのボランティア募集!!
ご高齢者の話し相手、見守り・声かけ
ボランティア募集

レコードブック京都宝ヶ池では、高齢者の身体機能維持改善のための運動を提供しています。私たちとともに、ご利用者の運動をサポートしてくれるボランティアさんを募集します。

- ご利用者とお話し相手をしていただける方
- 運動時に声かけをして盛り上げていただける方
- お茶出し、片付け など



L 定期でも不定期でも、相談に応じます。
所 レコードブック京都宝ヶ池
所 叡山電鉄「宝ヶ池」駅より徒歩1分、
 市バスまたは京都バス「宝ヶ池」より徒歩1分
レコードブック京都宝ヶ池(担当:矢根)
 〒606-0093 京都市左京区上高野上荒蒔町5-6
 正和フラット宝ヶ池1F
TEL 075-746-7802 FAX.075-746-7803

北区 あなたの特技を活かしてください!

レクリエーションボランティアさん募集!!

入居者のみなさんと楽しい時間を過ごして下さる方を募集しています。「歌のリードができる」「将棋やオセロならできる」という方、あなたの特技を活かしてください。30分、1時間といった短時間でもかまいません。詳細についてはご相談させていただきます。ご応募お待ちしております。

【募集内容】
 合唱・楽器演奏・将棋・囲碁・オセロ・書道・絵画など



L 随時(ご相談に応じます)
所 特別養護老人ホーム 原谷こぶしの里
所 市バスM1系統「原谷口」バス停より徒歩3分
 ※駐車場あります。ご連絡ください。
特別養護老人ホーム 原谷こぶしの里(担当:内堀・安達)
 〒603-8488京都市北区大北山長谷町5-36
TEL 075-463-4888 (8:30~17:30)
 FAX.075-464-8415

京都市内 私たちの活動をサポートしてください!

成年後見人活動サポートメンバー募集

認知症高齢者数は約570万人と推定されますが、その高齢者を支える「成年後見制度」の利用数は20万人と低い水準です。

私たちは、少しでも多くの方がこの制度を利用できるよう普及に努め、成年後見人として活動しています。企業のOBや主婦など元気なシニアがお互いに研鑽しながら活動しています。

皆さんもこの活動に参加し、社会貢献してみませんか!!

- 主な活動**
- 成年後見の説明
 - 成年後見利用の相談対応
 - 成年後見手続の支援
 - 後見人としての日常業務・事務
 - 成年後見講座の講師
 - セミナー等の企画・運営
 - 当センターの広報活動

所 京都市全域

人 60~65歳前後の方でパソコンが使える方、
 企業・自治体・団体等での実務経験がある方、
 成年後見の普及活動に関心のある方

定 5名 **申** 書類と面接による審査があります

備 定員になり次第締切り

NPO法人ユニバーサル・ケア
「市民後見センターきょうと」(担当:赤星・服部)
 〒600-8216 京都市下京区塩小路町607-10
 (下京区役所より北へ3軒目)
TEL 075-361-8567 FAX.075-361-8568



その他

伏見区 はじめてのボランティアにぴったりの活動です!

コトーハイツ伏見稲荷きずなづくり居場所
「ことはいカフェ」ボランティア募集

誰でも気楽に集っておしゃべりをしながら一緒に楽しむ「うたごえカフェ」や「新聞ちぎり絵」、子育て世代のふれ合い空間「ふわふわ子育てカフェ(ベビーマッサージ、手遊び、遊び歌、絵本読み聞かせなど)」を開催しています。

活動日時・期間のうち1回、一定時間でも構いません。この時間・この部分だけという、お気軽な気持ちで参加していただけます。私達と一緒に「ことはいカフェ」を盛り上げてくださいませんか。

L 毎週水曜日12:45~15:45 (3時間)
 第4土曜日10:00~12:30 (2時間半)

所 コトーハイツ伏見稲荷C棟集会所(京都市伏見区深草下川原町1-1伏見工業高校横のマンションです)

費用 交通費支給(限度額ありますのでご相談ください)

申 事前に電話等でお問い合わせください

京都ピアノとうたの音楽ひろば(担当:上平)

TEL 080-9161-1580
 chopinpetite@gmail.com
 http://blog.canpan.info/kyotoongakuhiroba/

